

К сведению читателей

- ♦ Литература на абонементе выдается пользователям на дом: научная литература – сроком на 15-30 дней; учебная литература – на семестр или учебный год в соответствии с учебными планами и программами; художественная литература – в количестве не более 3 экземпляров на срок до 15 дней.
- ♦ Читатели имеют возможность продлить срок пользования литературой, взятой на дом, если на нее нет спроса со стороны других читателей.
- ♦ Литература, отсутствующая в фонде научной библиотеки, может быть выслана из других библиотек по межбиблиотечному абонементу (МБА) или заказана через службу электронной доставки документов (ЭДД).



Библиотека обслуживает читателей

Понедельник-пятница: 8³⁰ до 18⁰⁰
Суббота, воскресенье: выходные дни

Контактная информация

Московский пр-т, д. 33, г. Витебск, 210038, Республика Беларусь
Тел./факс.: 37-07-57 (отдел комплектования и каталогизации документов)
Телефоны:
37-65-37 (заведующий библиотекой)
37-58-25 (заместитель заведующего)
37-74-05 (информационно-библиографический отдел)
e-mail: nm_otd@vsu.by
адрес сайта научной библиотеки: <http://www.lib.vsu.by>



Учреждение образования
«Витебский государственный
университет имени
П.М.Машерова»

НАУЧНАЯ БИБЛИОТЕКА



Витебск, 2023

**Научная библиотека
ВГУ имени П.М.Машерова (год основания 1910)**

- ◆ Обеспечивает литературой и информацией учебно-методическую, научно-исследовательскую, воспитательную, культурно-просветительскую деятельность университета
- ◆ Является областным координационным и методическим центром сети библиотек учреждений высшего образования Витебской области Республики Беларусь.

В структуру научной библиотеки входят

4 функциональных отдела

Общая площадь библиотеки – 2416 кв. м.

К услугам пользователей

4 абонемента, 7 читальных залов на 630 мест

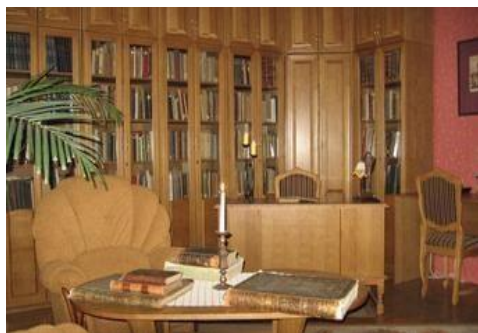
13 кафедральных и кабинетских библиотек

44 компьютера, Wi-Fi

Информационные ресурсы

Фонд научной библиотеки

- ◆ Насчитывает более 611 500 источников информации на разных носителях, более 145 400 названий:
 - научная, учебная, справочная, методическая, художественная и другая литература
 - фонд зарубежных изданий – более 10900 документов, вышедших в издательствах США, Англии, Германии, Польши, Китая, Франции и других стран
 - более 600 названий периодических изданий
 - фонд редкой книги – более 2650 экз.



Базы данных собственной генерации

- Полнотекстовая «Репозиторий ВГУ имени П.М.Машерова» (более 32200 документов)
- Полнотекстовая «Оцифрованные документы» (более 1890 документов)
- Полнотекстовая «Учебные материалы преподавателей ВГУ имени П.М.Машерова» (более 3100 записей)

Приобретенные базы данных

- Polpred.com
- Электронно-библиотечная система «Лань»
- Справочно-правовая система «Эталон-онлайн»
- Система обнаружения текстовых заимствований «Антиплагиат.ВУЗ»

В систему каталогов научной библиотеки входят

Карточные каталоги:

- алфавитные
- систематические

Электронный каталог (более 551000 записей, программное

обеспечение – АБИС MARK-SQL)

- База данных «Книги»
- Аналитическая база данных «Статьи ВГУ» (статьи из периодических изданий, имеющихся в фонде библиотеки)
- Аналитическая база данных «Статьи ЭДД» (статьи из периодических изданий отсутствующих в фонде библиотеки)

Карточные картотеки:

- авторефератов диссертаций
- трудов сотрудников университета
- систематическая картотека статей



Читатели имеют возможность пользоваться следующими услугами

Бесплатно

- получение литературы на дом через абонемент
- пользование литературой в читальных залах
- межбиблиотечный абонемент
- электронная доставка документов
- информирование читателей через бюллетени новых поступлений, периодических изданий
- выставки новых поступлений, выставки-просмотры книг, виртуальные выставки
- «Дни информации», «Дни кафедр», «Дни специалиста»

Платно

- ◆ составление библиографического списка на документы из фонда библиотеки
- ◆ редактирование библиографической записи
- ◆ ксерокопирование документов
- ◆ выдача на дом опубликованных изданий из фондов читальных залов со времени закрытия библиотеки до времени открытия и на выходные дни
- ◆ пользование литературой на абонементе сверх установленного срока
- ◆ распечатка текста

Онлайн сервисам, размещенным на сайте научной библиотеки по адресу: <https://lib.vsu.by/biblioserv/>

Услугами научной библиотеки пользуются более 8600 читателей – студенты, магистранты, аспиранты, преподаватели и сотрудники университета. Ежегодно выдается составляет более 1436000 экземпляров документов разных видов.

