

К сведению читателей

- ♦ Литература на абонементе выдается пользователям на дом: научная литература – сроком на 15-30 дней; учебная литература – на семестр или учебный год в соответствии с учебными планами и программами; художественная литература – в количестве не более 3 экземпляров на срок до 15 дней.
- ♦ Читатели имеют возможность продлить срок пользования литературой, взятой на дом, если на нее нет спроса со стороны других читателей.
- ♦ Литература, отсутствующая в фонде библиотеки, может быть выслана из других библиотек по межбиблиотечному абонементу (МБА) или заказана через службу электронной доставки документов (ЭДД).



Библиотека обслуживает читателей

Понедельник-пятница: 8³⁰ до 18⁰⁰
Суббота: с 8³⁰ до 17⁰⁰
Воскресенье: выходной

Контактная информация

Московский пр-т, д. 33, г. Витебск, 210038, Республика Беларусь
Тел./факс.: 37-07-57 (отдел комплектования и каталогизации документов)
Телефоны:
37-65-37 (заведующий библиотекой)
37-58-25 (заместитель заведующего библиотекой)
37-74-05 (информационно-библиографический отдел)
e-mail: nm_otd@vsu.by
адрес сайта библиотеки: <http://www.lib.vsu.by>



Учреждение образования
«Витебский государственный
университет имени
П.М.Машерова»

НАУЧНАЯ БИБЛИОТЕКА



Витебск, 2022

Научная библиотека

ВГУ имени П.М.Машерова (год основания 1910)

- ◆ Обеспечивает литературой и информацией учебно-методическую, научно-исследовательскую, воспитательную, культурно-просветительскую деятельность университета
- ◆ Является центром методического объединения библиотек учреждений высшего образования Витебской области

В структуру библиотеки входят

4 функциональных отдела

Общая площадь библиотеки – 2456 кв. м.

К услугам пользователей

4 абонемента, 7 читальных залов на 630 мест

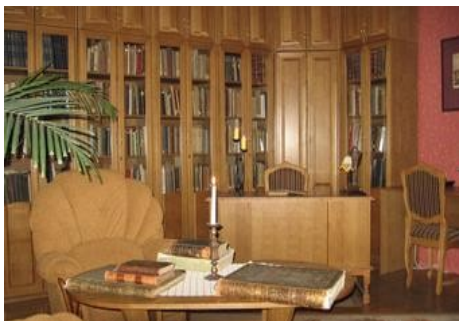
18 кафедральных и кабинетских библиотек

44 компьютера, Wi-Fi

Информационные ресурсы

Фонд библиотеки

- ◆ Насчитывает более 625 000 источников информации на разных носителях, более 144 600 названий:
 - научная, учебная, справочная, методическая, художественная и другая литература
 - объем электронной библиотеки – более 27500 документов
 - фонд зарубежных изданий – около 14000 документов, вышедших в издательствах США, Англии, Германии, Польши, Китая, Франции и других стран
 - более 600 названий периодических изданий
 - фонд редкой книги – более 2500 экз.



Базы данных собственной генерации

- Полнотекстовая «Репозиторий ВГУ имени П.М.Машерова» (более 27500 документов)
- Полнотекстовая «Оцифрованные документы» (более 1400 документов)
- Полнотекстовая «Учебные материалы преподавателей ВГУ имени П.М.Машерова» (более 2 900 записей)

Приобретенные базы данных

- База данных «Scopus»
- Электронная библиотека диссертаций Российской государственной библиотеки
- Справочно-правовая система «Эталон-онлайн»
- Система обнаружения текстовых заимствований «Антиплагиат.ВУЗ»

В систему каталогов библиотеки входят

Карточные каталоги:

- алфавитные
- систематические

Электронный каталог (более 544000 записей, программное обеспечение – АБИС MARK-SQL)

- База данных «Книги»
- Аналитическая база данных «Статьи ВГУ» (статьи из периодических изданий, имеющихся в фонде библиотеки)
- Аналитическая база данных «Статьи ЭДД» (статьи из периодических изданий отсутствующих в фонде библиотеки)

Карточные картотеки:

- авторефератов диссертаций
- трудов сотрудников университета
- систематическая картотека статей



Читатели имеют возможность пользоваться следующими услугами

Бесплатно

- получение литературы на дом через абонемент
- пользование литературой в читальных залах
- межбиблиотечный абонемент
- электронная доставка документов
- информирование читателей через бюллетени новых поступлений, периодических изданий
- выставки новых поступлений, выставки-просмотры книг, виртуальные выставки
- «Дни информации», «Дни кафедр», «Дни специалиста»

Платно

- ◆ составление библиографического списка на документы из фонда библиотеки
- ◆ редактирование библиографической записи
- ◆ ксерокопирование документов
- ◆ выдача на дом опубликованных изданий из фондов читальных залов со времени закрытия библиотеки до времени открытия и на выходные дни
- ◆ пользование литературой на абонементе сверх установленного срока
- ◆ распечатка текста

Услугами библиотеки пользуются более 10000 читателей – студенты, магистранты, аспиранты, преподаватели и сотрудники университета. Ежегодно выдача составляет более 2 367 000 экземпляров документов разных видов.

